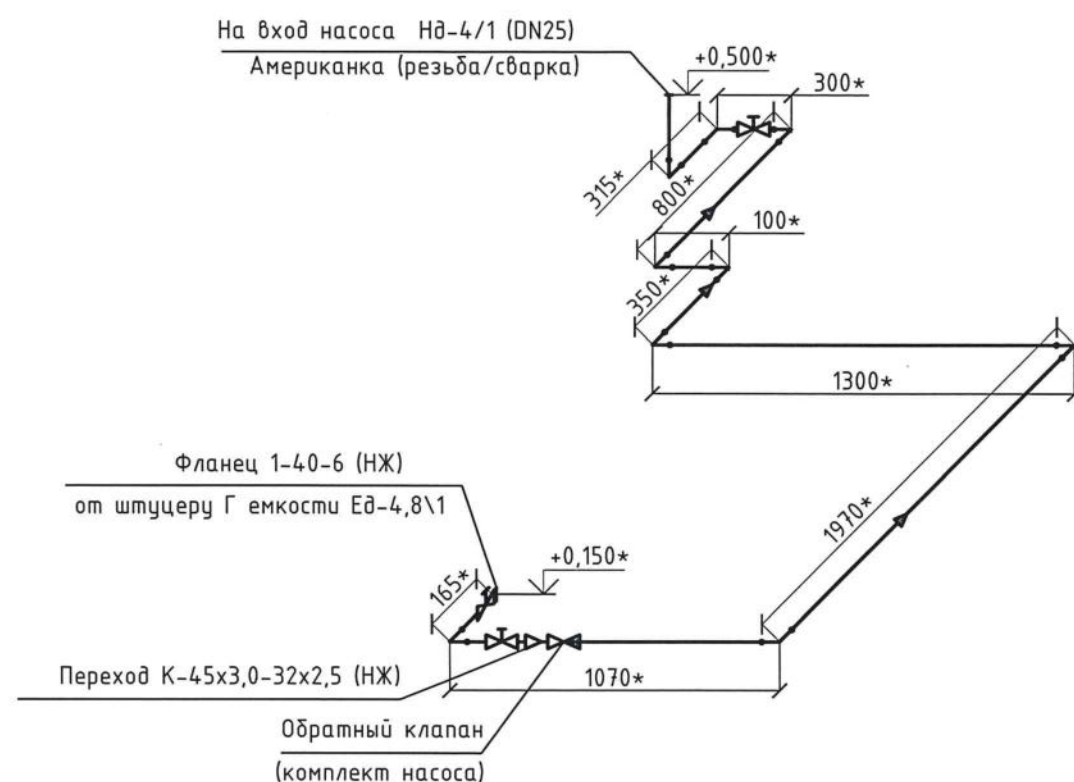
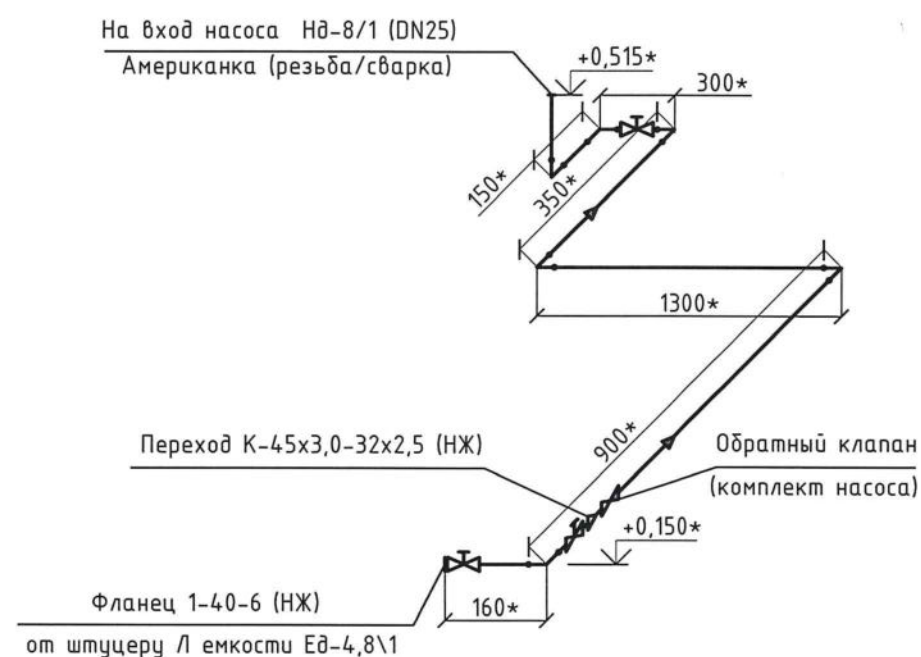


От Ед-4\1 на насос Нд-4/1



От Ед-4\1 на насос Нд-8/1

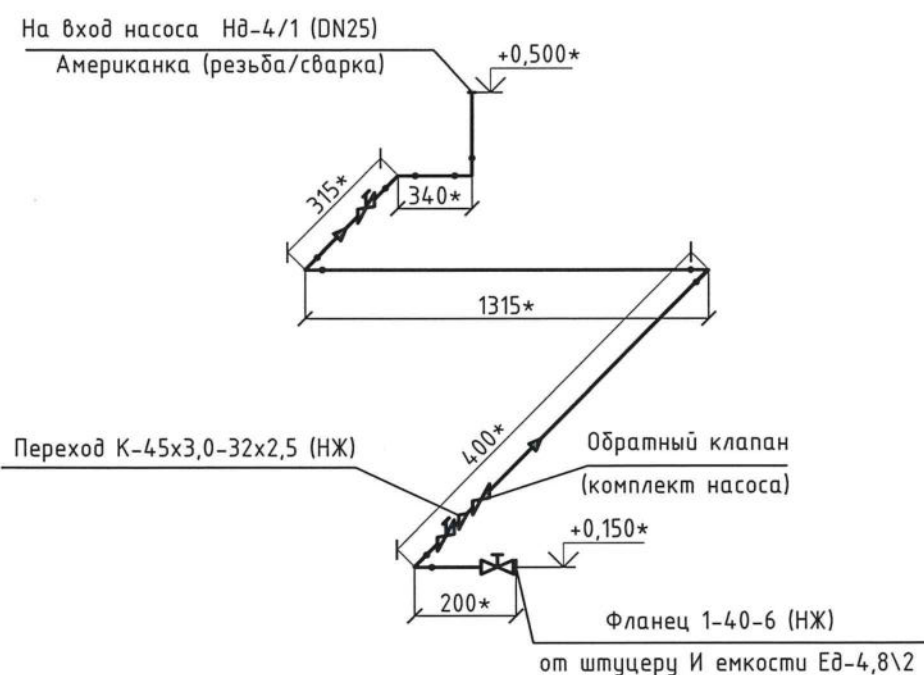


Примечания:

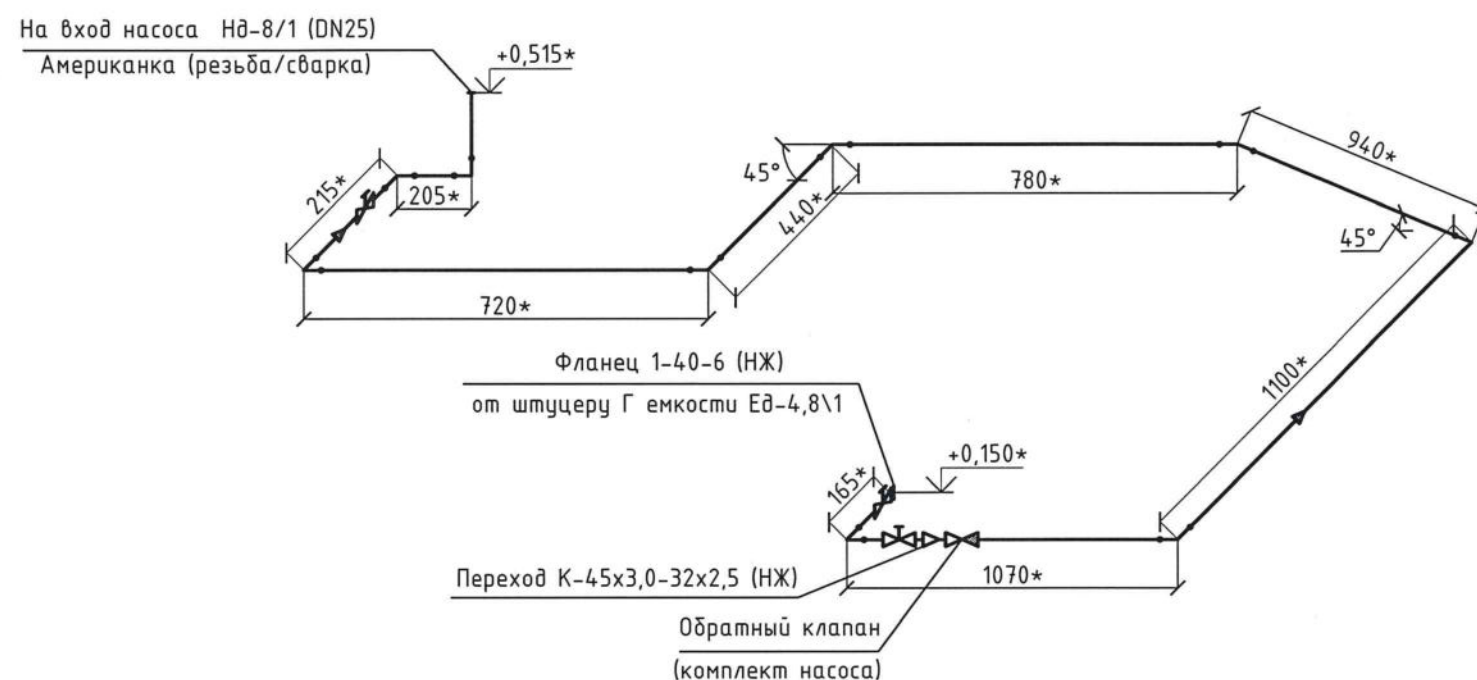
1. Технологические трубопроводы DN50, DN40, DN25, DN10, DN8 крепить через каждые 5м, 4,5м, 3,5м, 1,5м, 1,0м соответственно на подвижные опоры хомутового типа.
2. Краны для продувки и опорожнения трубопроводов условно не показаны определить по месту.
3. Уклон трубопроводов обеспечить подкладками под опоры по ходу движения среды 0,005.
4. *-размер уточнить по месту.

6005.000.005 ТХ					
Техперевооружение существующих объектов водоподготовки с целью снижения сбросов загрязняющих веществ в окружающую среду на промплощадке АО "Камтэкс-Химпром"					
Изм.	Лист	№ докум.	Подп.	Дата	
Разраб.	Пенягин			7.03.25	
Цех новой водоподготовки. Дозаторная					Стадия
					Лист
					Листов
Нач. ПКО	Фаст			12.02.25	
Утверд.	Сухинин				
Аксометрическая схема. Щелочь. Часть 5.					АО "Камтэкс-Химпром" ПКО

От Ед-4\2 на насос Нд-4/2



От Ед-4\2 на насос Нд-8/2



Примечания:

1. Технологические трубопроводы DN50, DN40, DN25, DN10, DN8 крепить через каждые 5м, 4,5м, 3,5м, 1,5м, 1,0м соответственно на подвижные опоры хомутового типа.
2. Краны для продувки и опорожнения трубопроводов условно не показаны определить по месту.
3. Уклон трубопроводов обеспечить подкладками под опоры по ходу движения среды 0,005.
4. *-размер уточнить по месту.

6005.000.005 ТХ					
Техпереворужение существующих объектов водоподготовки с целью снижения сбросов загрязняющих веществ в окружающую среду на промплощадке АО "Камтэкс-Химпром"					
Изм.	Лист	№ докум.	Подп.	Дата	
Разраб.	Пенягин			7.03.25	
Цех новой водоподготовки. Дозаторная					Стадия
					П
Аксонетрическая схема. Щелочь. Часть 6.					Лист
					36
АО "Камтэкс-Химпром" ПКО					Листов

Формат А3

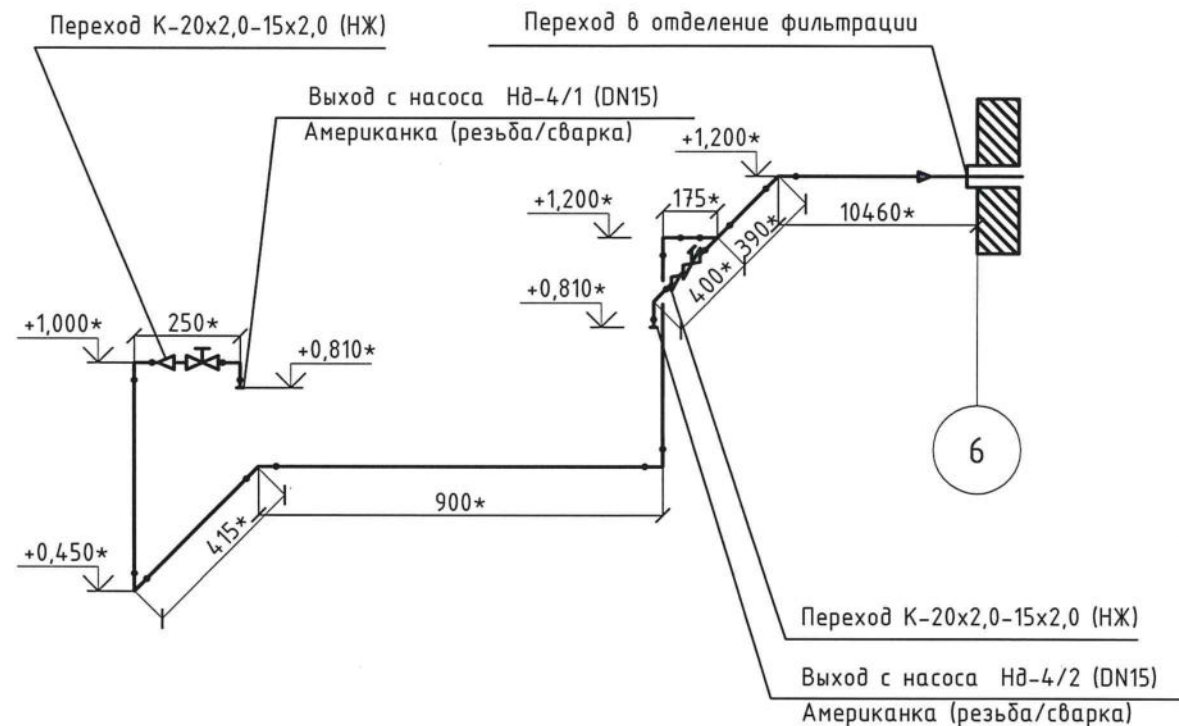
Согласовано

Взамен инв. №

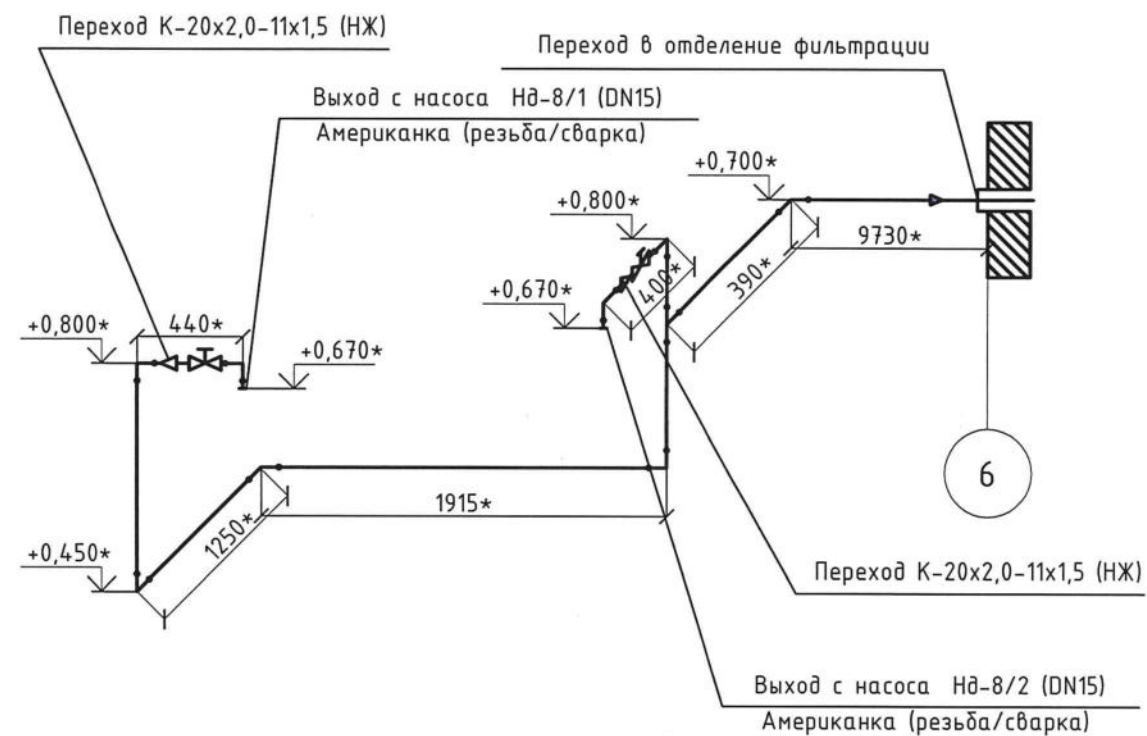
Подпись и дата

Инв. № подл.

От насос Нд-4/1, Нд-4/2 к границе проектирования (стена зала дозаторной)



От насос Нд-8/1, Нд-8/2 к границе проектирования (стена зала дозаторной)



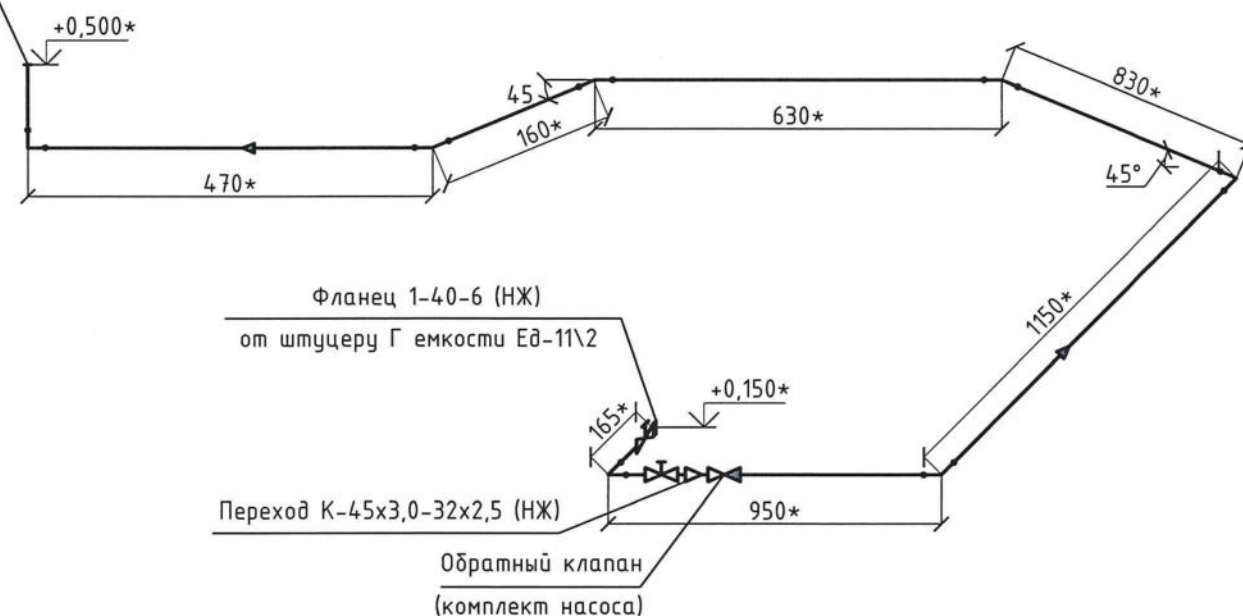
Примечания:

1. Технологические трубопроводы DN50, DN40, DN25, DN10, DN8 крепить через каждые 5м, 4,5м, 3,5м, 1,5м, 1,0м соответственно на подвижные опоры хомутового типа.
2. Краны для продувки и опорожнения трубопроводов условно не показаны определить по месту.
3. Уклон трубопроводов обеспечить подкладками под опоры по ходу движения среды 0,005.
4. *-размер уточнить по месту.

6005.000.005 ТХ					
Техперевооружение существующих объектов водоподготовки с целью снижения сбросов загрязняющих веществ в окружающую среду на промплощадке АО "Камтэкс-Химпром"					
Изм.	Лист	№ докум.	Подп.	Дата	
Разраб.	Пенягин		фв	7.08.25	
Цех новой водоподготовки. Дозаторная					Стадия
					Лист
					Листов
Нач. ПКО	Фаст		фв	7.08.25	
Утверд.	Сухинин				
Аксонетрическая схема. Щелочь. Часть 7.					АО "Камтэкс-Химпром" ПКО

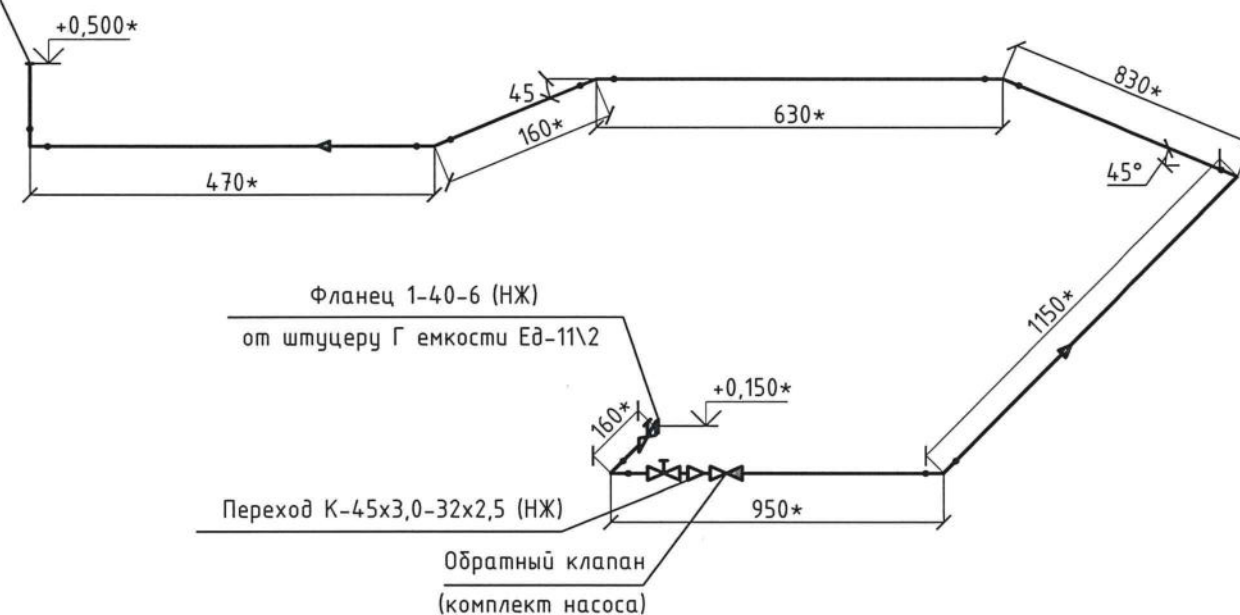
От Ед-11\2 на насос Нд-11/2

На вход насоса Нд-11/2 (DN25)
Американка (резьба/сварка)



От Ед-11\1 на насос Нд-11/1

На вход насоса Нд-11/2 (DN25)
Американка (резьба/сварка)

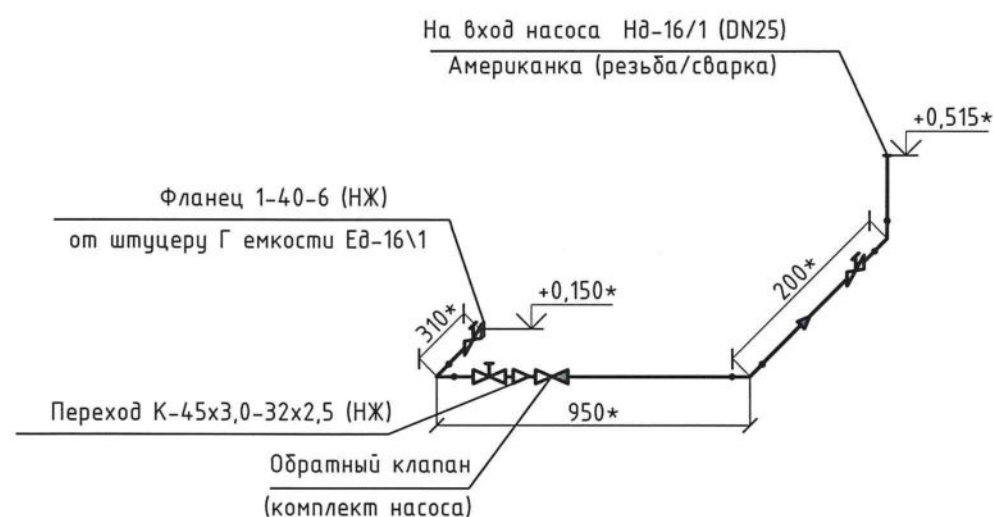


Примечания:

1. Технологические трубопроводы DN50, DN40, DN25, DN10, DN8 крепить через каждые 5м, 4,5м, 3,5м, 1,5м, 1,0м соответственно на подвижные опоры хомутового типа.
2. Краны для продувки и опорожнения трубопроводов условно не показаны определить по месту.
3. Уклон трубопроводов обеспечить подкладками под опоры по ходу движения среды 0,005.
4. *-размер уточнить по месту.

6005.000.005 ТХ					
Техпереворужение существующих объектов водоподготовки с целью снижения сбросов загрязняющих веществ в окружающую среду на промплощадке АО "Камтэкс-Химпром"					
Изм.	Лист	№ докум.	Подп.	Дата	
Разраб.	Пенягин			7.05.25	
Цех новой водоподготовки. Дозаторная					Стадия
					Лист
					Листов
Нач. ПКО	Фаст				П
Утверд.	Сухинин				38
Аксонетрическая схема. Щелочь. Часть 8.					Лист
					Листов
АО "Камтэкс-Химпром" ПКО					

От Ед-16\1 на насос Нд-16/1



От Ед-16\2 на насос Нд-16/2



Примечания:

1. Технологические трубопроводы DN50, DN40, DN25, DN10, DN8 крепить через каждые 5м, 4,5м, 3,5м, 1,5м, 1,0м соответственно на подвижные опоры хомутового типа.
2. Краны для продувки и опорожнения трубопроводов условно не показаны определить по месту.
3. Уклон трубопроводов обеспечить подкладками под опоры по ходу движения среды 0,005.
4. *-размер уточнить по месту.

6005.000.005 ТХ					
Техперевооружение существующих объектов водоподготовки с целью снижения сбросов загрязняющих веществ в окружающую среду на промплощадке АО "Камтэкс-Химпром"					
Изм.	Лист	№ докум.	Подп.	Дата	
Разраб.	Пенягин		фв	7.02.15	
Цех новой водоподготовки. Дозаторная					Стадия
					Лист
					Листов
Нач. ПКО	Фаст		фв	12.02.15	
Утверд.	Сухинин				
Аксометрическая схема. Щелочь. Часть 9.					АО "Камтэкс-Химпром" ПКО

Формат А3

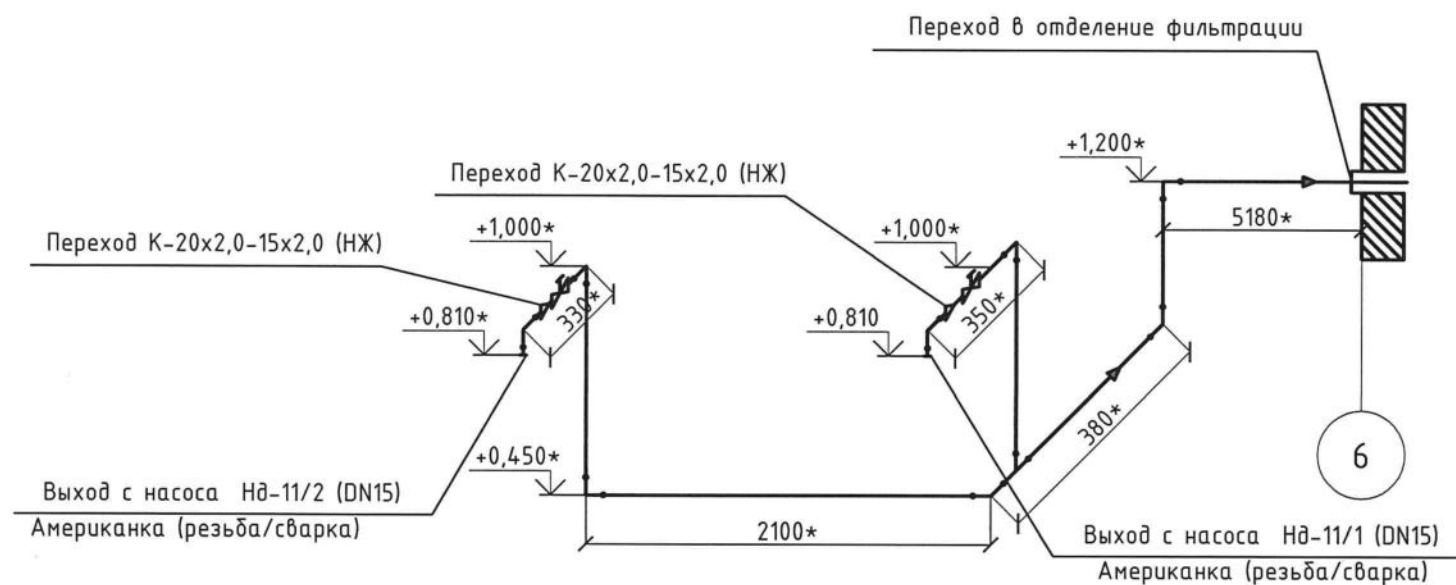
Согласовано

Взамен инв. №

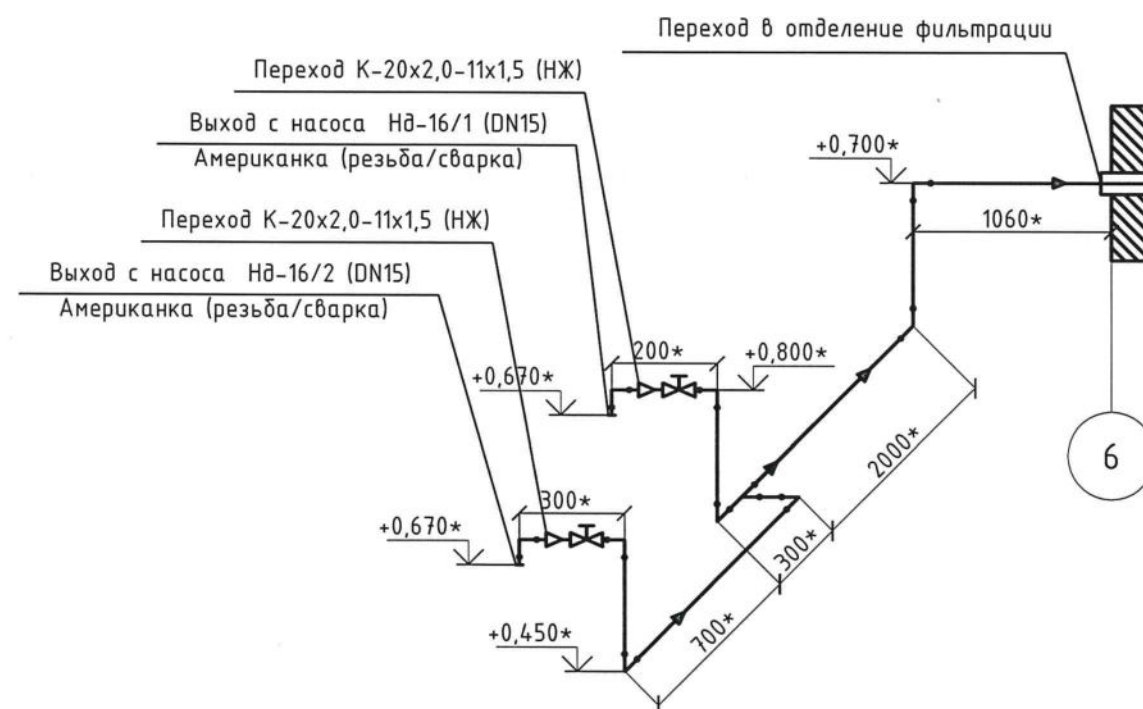
Подпись и дата

Инв. № подл.

От насосов Нд-11/1, Нд-11/2 к границе проектирования (стена зала дозаторной)



От насосов Нд-16/1, Нд-16/2 к границе проектирования (стена зала дозаторной)



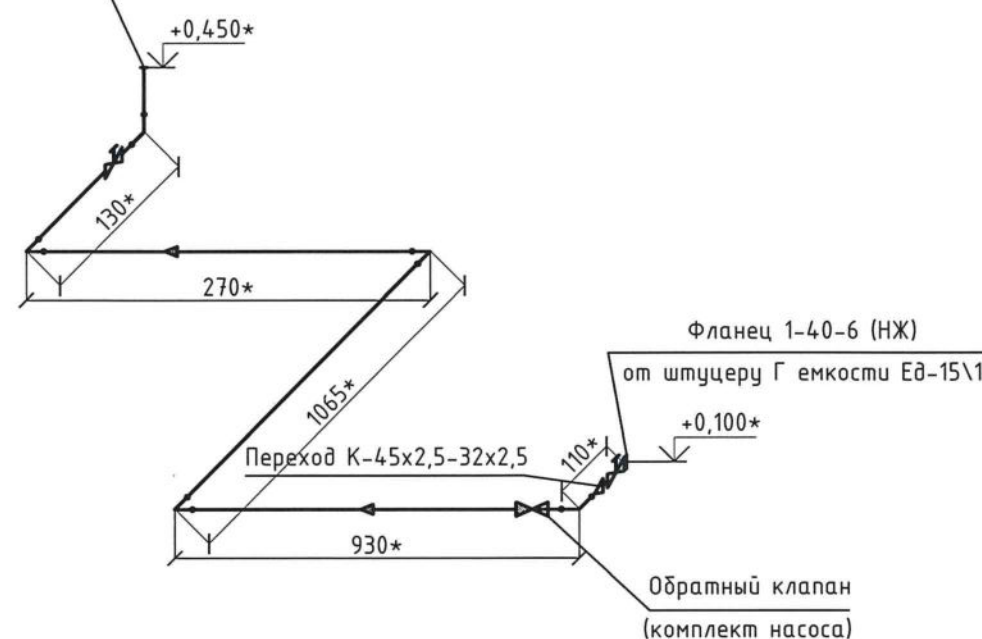
Примечания:

1. Технологические трубопроводы DN50, DN40, DN25, DN10, DN8 крепить через каждые 5м, 4,5м, 3,5м, 1,5м, 1,0м соответственно на подвижные опоры хомутового типа.
2. Краны для продувки и опорожнения трубопроводов условно не показаны определить по месту.
3. Уклон трубопроводов обеспечить подкладками под опоры по ходу движения среды 0,005.
4. *-размер уточнить по месту.

6005.000.005 ТХ					
Техперевооружение существующих объектов водоподготовки с целью снижения сбросов загрязняющих веществ в окружающую среду на промплощадке АО "Камтэкс-Химпром"					
Изм.	Лист	№ докум.	Подп.	Дата	
Разраб.	Пенягин			7.05.19	
Цех новой водоподготовки. Дозаторная					Стадия
					Лист
					Листов
Нач. ПКО	Фаст				П
Утверд.	Сухинин				40
Аксонетрическая схема. Щелочь. Часть 10.					АО "Камтэкс-Химпром" ПКО

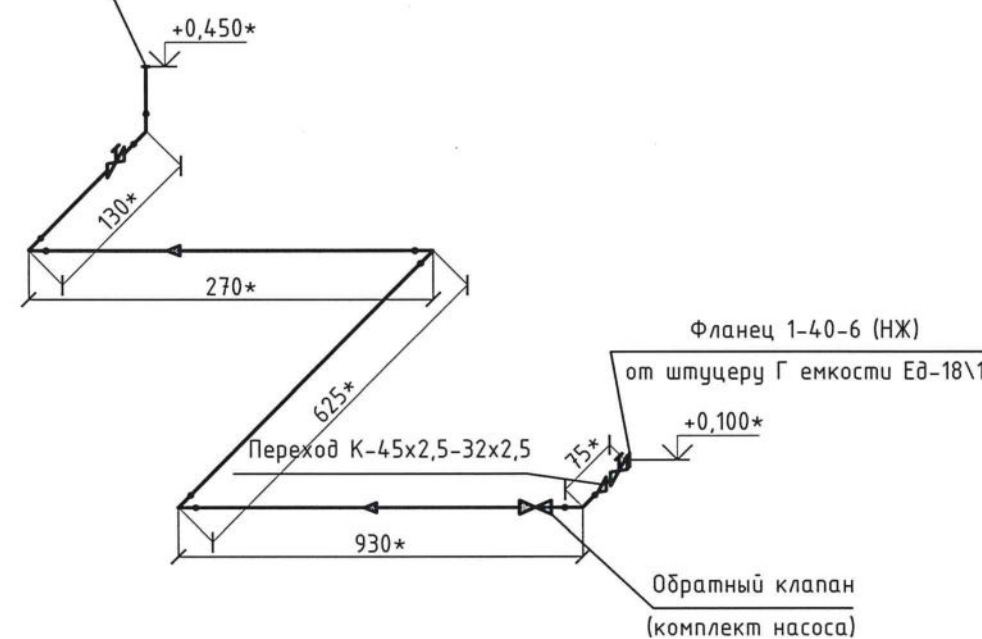
От Ед-15\1 на насос Нд-15/1

На вход насоса Нд-15/1 (DN25)
Американка (сварка/резьба)



От Ед-18\1 на насос Нд-18/1

На вход насоса Нд-18/1 (DN25)
Американка (сварка/резьба)



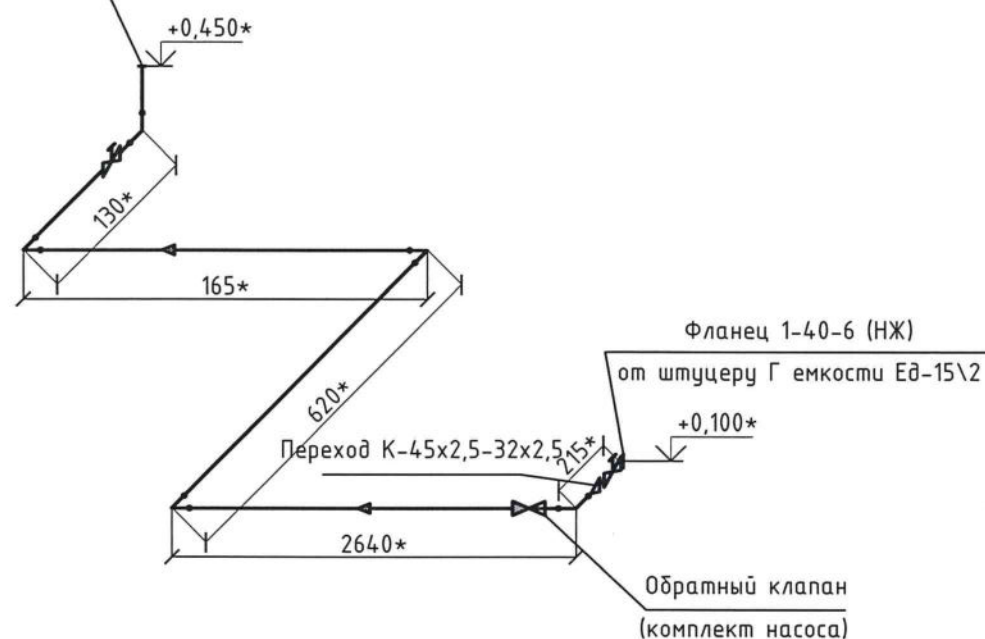
Примечания:

1. Технологические трубопроводы DN50, DN40, DN25, DN10, DN8 крепить через каждые 5м, 4,5м, 3,5м, 1,5м, 1,0м соответственно на подвижные опоры хомутового типа.
2. Краны для продувки и опорожнения трубопроводов условно не показаны определить по месту.
3. Уклон трубопроводов обеспечить подкладками под опоры по ходу движения среды 0,005.
4. *-размер уточнить по месту.

						6005.000.005 ТХ		
						Техпереворужение существующих объектов водоподготовки с целью снижения сбросов загрязняющих веществ в окружающую среду на промплощадке АО "Камтэкс-Химпром"		
Изм.	Лист	№ докум.	Подп.	Дата	Цех новой водоподготовки. Дозаторная	Стадия	Лист	Листов
Разраб.	Пенягин			7.03.25		П	41	
Нач. ПКО	Фаст				Аксонометрическая схема. Vites 3000. Vites 4000. Часть 1.	АО "Камтэкс-Химпром" ПКО		
Утверд.	Сухинин							

От Ед-15\2 на насос Нд-15/2

На вход насоса Нд-15/2 (DN25)
Американка (сварка/резьба)



От Ед-18\2 на насос Нд-18/2

На вход насоса Нд-18/2 (DN25)
Американка (сварка/резьба)



Примечания:

1. Технологические трубопроводы DN50, DN40, DN25, DN10, DN8 крепить через каждые 5м, 4,5м, 3,5м, 1,5м, 1,0м соответственно на подвижные опоры хомутового типа.
2. Краны для продувки и опорожнения трубопроводов условно не показаны определить по месту.
3. Уклон трубопроводов обеспечить подкладками под опоры по ходу движения среды 0,005.
4. *-размер уточнить по месту.

					6005.000.005 ТХ		
					Техпереворужение существующих объектов водоподготовки с целью снижения сбросов загрязняющих веществ в окружающую среду на промплощадке АО "Камтэкс-Химпром"		
Изм.	Лист	№ докум.	Подп.	Дата	Цех новой водоподготовки. Дозаторная	Стадия	Лист
Разраб.	Пенягин		ф	20.25		П	42
Нач. ПК	Фаст		Фаст	20.25	Аксонометрическая схема. Vites 3000. Vites 4000. Часть 2.	АО "Камтэкс-Химпром" ПКО	
Утверд.	Сухинин						

Формат А3

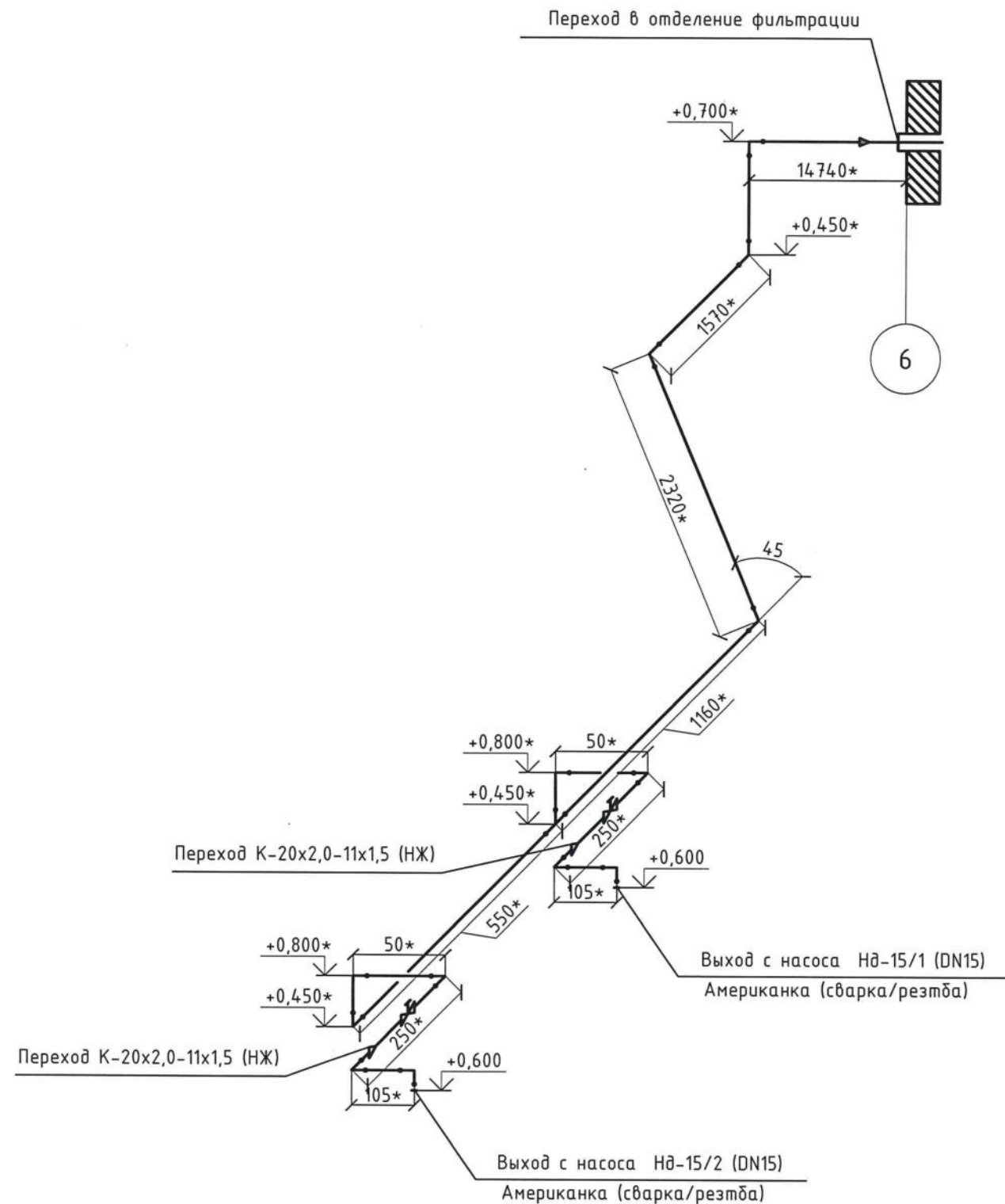
Согласовано

Взамен инв. №

Подпись и дата

Инв. № подл.

От Нд-15\1, Нд-15\2 к границе проектирования (стена зала дозаторной)

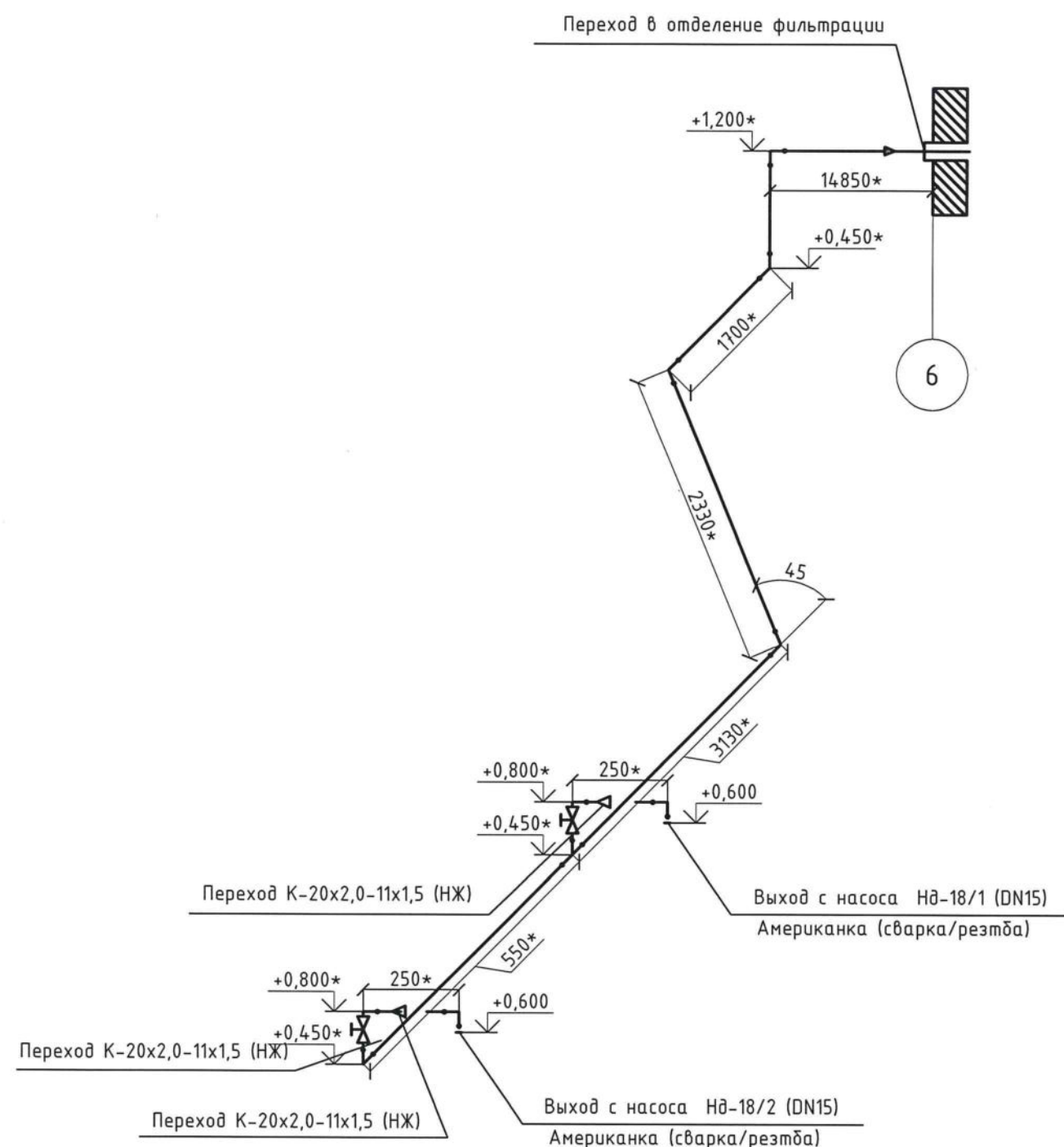


Примечания:

1. Технологические трубопроводы DN50, DN40, DN25, DN10, DN8 крепить через каждые 5м, 4,5м, 3,5м, 1,5м, 1,0м соответственно на подвижные опоры хомутового типа.
2. Краны для продувки и опорожнения трубопроводов условно не показаны определить по месту.
3. Уклон трубопроводов обеспечить подкладками под опоры по ходу движения среды 0,005.
4. *-размер уточнить по месту.

					6005.000.005 ТХ		
					Техперевооружение существующих объектов водоподготовки с целью снижения сбросов загрязняющих веществ в окружающую среду на промплощадке АО "Камтэкс-Химпром"		
Изм.	Лист	№ докум.	Подп.	Дата	Цех новой водоподготовки. Дозаторная	Стадия	Лист
Разраб.	Пенягин		Рос	7.03.25		П	43
Нач. ПКО	Фаст		Рос	20.04	Аксонетрическая схема. Vites 3000. Vites 4000. Часть 3.	АО "Камтэкс-Химпром" ПКО	
Утверд.	Сухинин						

От Нд-18\1, Нд-18\2 к границе проектирования (стена зала дозаторной)

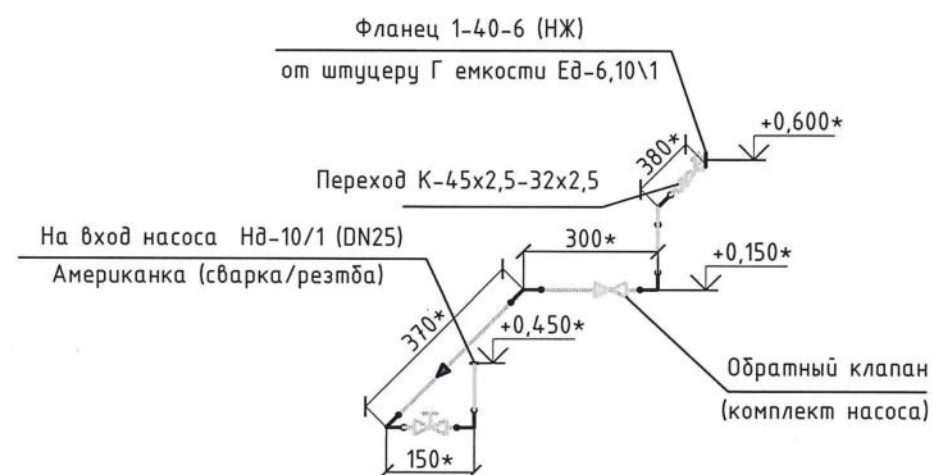


Примечания:

1. Технологические трубопроводы DN50, DN40, DN25, DN10, DN8 крепить через каждые 5м, 4,5м, 3,5м, 1,5м, 1,0м соответственно на подвижные опоры хомутового типа.
2. Краны для продувки и опорожнения трубопроводов условно не показаны определить по месту.
3. Уклон трубопроводов обеспечить подкладками под опоры по ходу движения среды 0,005.
4. *-размер уточнить по месту.

6005.000.005 ТХ					
Техперевооружение существующих объектов водоподготовки с целью снижения сбросов загрязняющих веществ в окружающую среду на промплощадке АО "Камтэкс-Химпром"					
Изм.	Лист	№ докум.	Подп.	Дата	
Разраб.	Пенягин			7.03.25	
Цех новой водоподготовки. Дозаторная				Стадия	Лист
				П	44
Нач. ПКО	Фаст			Аксонометрическая схема. Vites 3000. Vites 4000. Часть 4.	
Утверд.	Сухинин			АО "Камтэкс-Химпром" ПКО	

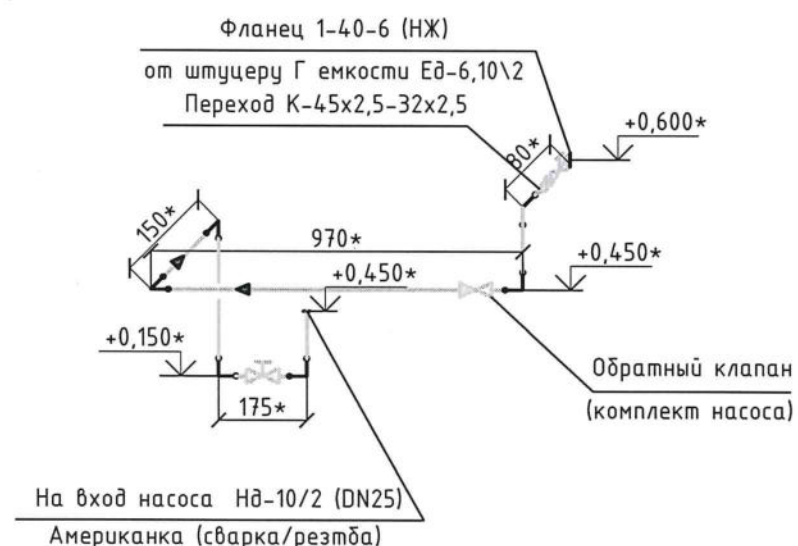
От Ед-6\1 на насос Нд-10/1



От Ед-6\1 на насос Нд-6/1



От Ед-6\2 на насос Нд-10/2



От Ед-6\2 на насос Нд-6/2



Примечания:

1. Технологические трубопроводы DN50, DN40, DN25, DN10, DN8 крепить через каждые 5м, 4,5м, 3,5м, 1,5м, 1,0м соответственно на подвижные опоры хомутового типа.
2. Краны для продувки и опорожнения трубопроводов условно не показаны определить по месту.
3. Уклон трубопроводов обеспечить подкладками под опоры по ходу движения среды 0,005.
4. *-размер уточнить по месту.

					6005.000.005 ТХ		
					Техперевооружение существующих объектов водоподготовки с целью снижения сбросов загрязняющих веществ в окружающую среду на промплощадке АО "Камтэкс-Химпром"		
Изм.	Лист	№ докум.	Подп.	Дата	Цех новой водоподготовки. Дозаторная	Стадия	Лист
Разраб.	Пенягин			20.02.25		П	45
Нач. ПК	Фаст				Аксонетрическая схема. Гипохлорит натрия.. Часть 1.	АО "Камтэкс-Химпром" ПКО	
Утверд.	Сухинин						